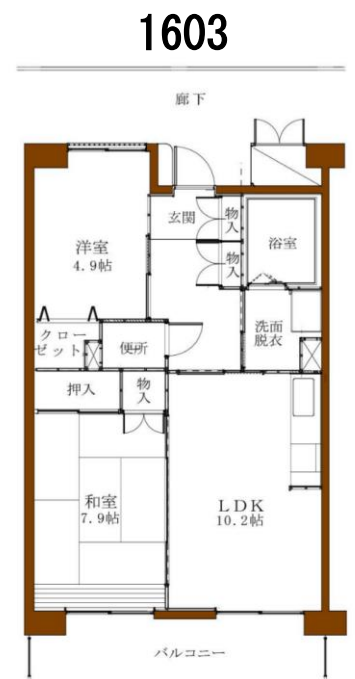
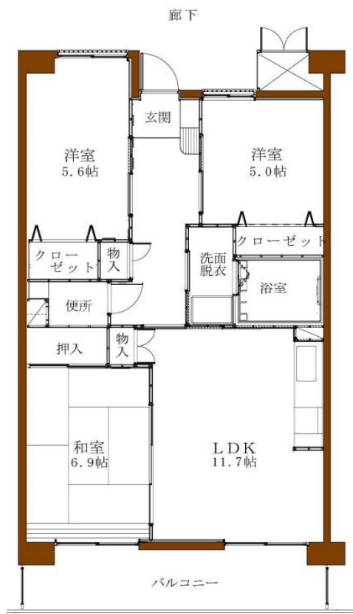


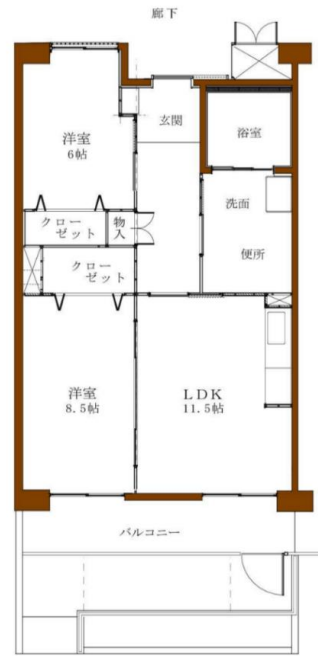
住宅名称	市営住宅 宮野木町第1団地							ガス	
								都市ガス	
所在地	千葉市稲毛区宮野木町969番地							エレベータ	
								有	
								駐車場	
交通の便	JR稲毛駅から平和交通本社行きバス20分 宮野木公園下車 徒歩5分								
	さつきが丘団地行きバス11分 五反田下車 徒歩3分								
構造	竣工年度	目的	間取図番号	間取り	和室(帖)	洋室(帖)	面積(m <sup>2</sup> )	戸数	浴槽 風呂釜
中耐3階建	H20 ~ H21 (1~3棟)	一般	1601	1LDK		4.2	41.4	18	有
			1602	2DK	6.1	5.0	51.2	39	
			1603	2LDK	7.4	4.9	58.2	27	
			1604	3LDK	6.9	5.6/5.0	71.7	26	
		車椅子	1605	2LDK		8.5/6.0	71.8	4	
	H26 (4~5棟)	一般	1606	1LDK		6.4	39.4	12	
			1607	1LDK	6.4		39.4	9	
			1608	2DK		5.7/6.5	49.4	15	
			1609	2DK	6.5	5.7	49.4	15	
			1610	2LDK		6.1/8.1	56.5	12	
			1611	2LDK	8.1	6.1	56.5	12	
			1612	3LDK		6.4/4.6/7.2	68.8	15	
		車椅子	1614	2LDK		6.6/8.8	68.9	5	



1604



1605



1606



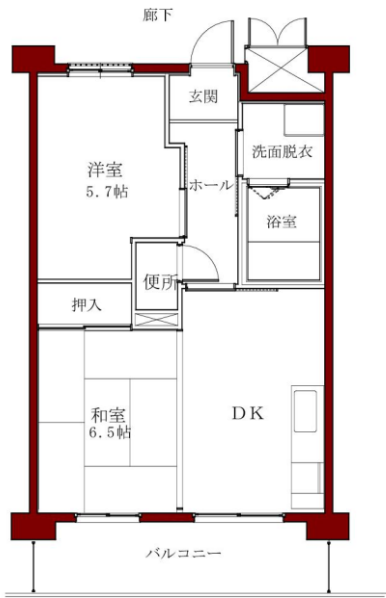
1607



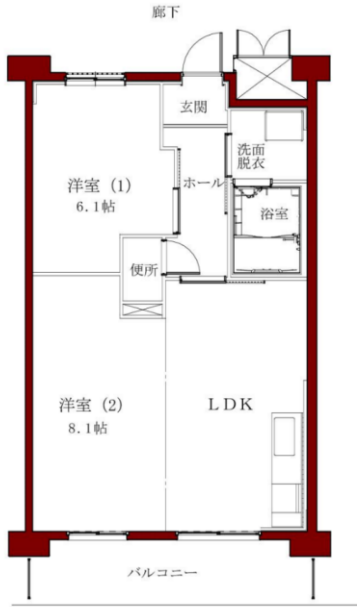
1608



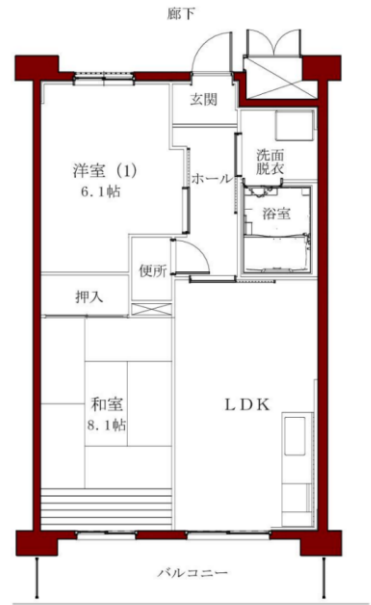
1609



1610



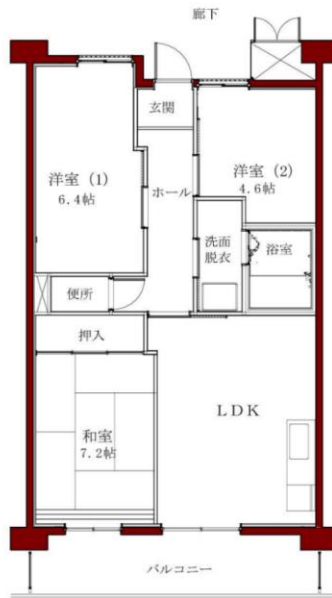
1611



1612



1613



1614



## 宮野木町第1団地 案内図



所在地：千葉市稲毛区宮野木町969番地

## 宮野木町第1団地 配置図

