

## セーフティネット住宅 レジデンス大森 I (大森町)

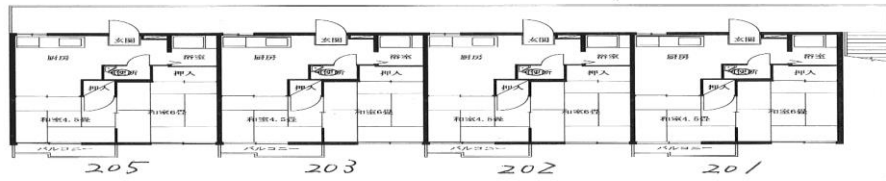
※当住宅は住宅セーフティネット法に基づき、低所得者などの入居を拒まない民間賃貸住宅です。後述の申込み資格に該当する場合は、ご相談ください。



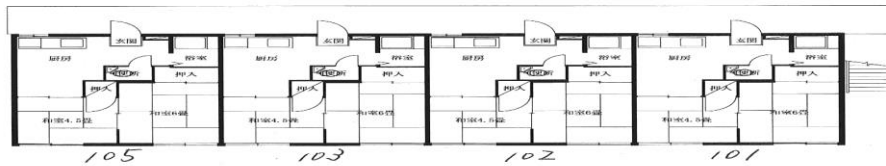
### すまいの概要

名称	レジデンス大森 I
所在地	〒260-0811 千葉市中央区大森町491番地1
交通	京成千原線「大森台駅」より徒歩2分
総戸数	8戸
構造	軽量鉄骨造 2階建
建築年月日	昭和59年3月
間取り	2DK (33.00㎡) (基本:和室4.5畳、6.0畳、一部住戸:洋室の場合あり。)
礼金	なし
敷金	月額家賃の1か月分
家賃	44,000円/月
共益費	3,000円/月
駐車場使用料	3区画 3,300円(税込み)/月
火災保険	加入義務あり。 12,000円/2年 AIG損害保険 代理店:㈱リロ・フィナンシャル・ソリューションズ
保証人など	保証機関利用必須 保証機関:エルズサポート株式会社 初回保証料:月額賃料等の40%(最低保証料:20,000円)/年 2年目以降保証料:10,000円/年 引落手数料:330円(税込み)/月
更新料	月額家賃の1か月分
その他	子育て世帯の方は1階限定

## 間 取 図



レジデンス大森Ⅰ 2階平面図



レジデンス大森Ⅰ 1階平面図

## 設 備

### 1. 主な設備

給湯 / キッチン、浴室

ガス / プロパン

エアコン / 和室、洋室取付可

※エアコン、ガスコンロ、照明器具は各自でご用意ください。

### 2. 主な共用設備

駐車場 / 入居者用(有料): 5台分

バイク・自転車置場あり。

## 近 隣 施 設

### ○小・中学校

大森小学校 ……徒歩10分

松ヶ丘中学校 ……徒歩5分

### ○幼稚園・保育所

松ヶ丘保育園 ……徒歩5分

ひまわり幼稚園 ……徒歩15分

### ○病院

桐原クリニック ……徒歩5分

### ○スーパーマーケット

トップ마트 ……徒歩10分

### ○コンビニエンスストア

デイリーヤマザキ ……徒歩5分

## 入居申込みについて

### 1 申込資格

一般賃貸住宅のため、千葉市在住・在勤以外の方も申込みが可能です。

また、単身申込みや法人契約も可能です。さらに、当住宅は住宅セーフティネット法に基づき、低所得者などの入居を拒まない民間賃貸住宅となっております。当住宅の入居を受け入れる住宅確保要配慮者の範囲は、下記のとおりです。

#### 【入居を受け入れる住宅確保要配慮者の範囲】

- |                    |                       |
|--------------------|-----------------------|
| (1) 低額所得者（生活保護者以外） | (2) 低額所得者（生活保護者）      |
| (3) 被災者            | (4) 国土交通大臣が指定する災害の被災者 |
| (5) 身体障害者          | (6) 高齢者（60歳以上の方）      |
| (7) 子育て者           | (8) 外国人               |
| (9) 中国残留邦人等        | (10) 帰国被害者等           |
| (11) 生活困窮者         | (12) ハンセン病療養所入所等      |
| (13) 犯罪被害者等        | (14) DV被害者            |
| (15) 児童虐待を受けた者     | (16) 新婚世帯             |
| (17) LGBT          |                       |

上記（1）から（17）のいずれかに該当する方は、ぜひご相談ください。

原則として、申込みをされる方は、次の事項のすべてに該当している必要があります。

- (1) 既に婚姻している場合を除き、原則として満20歳以上の方。  
満20歳未満の方の場合は、法定代理人が契約者となります。
- (2) 申込者及び同居する親族が暴力団員である場合、または暴力団と一定の関係にある場合は申込みできません。これらに該当すると判明したときは、賃貸借契約を解除のうえ、退去となります。
- (3) 公社指定家賃保証会社と契約できる方。
- (4) 団地保険に加入できる方。（加入必須）
- (5) 団地内で円満な共同生活を営める方。

#### 【注意事項】

- ・上記、申込資格は事前の予告なく、変更となる場合があります。
- ・入居資格審査、保証会社審査の結果に関する異議などのお問い合わせには、一切お答えできませんので、ご了承ください。
- ・申込み受付後、契約までの間にキャンセルがあった場合、キャンセル料をお支払いいただく場合があります。ご了承ください。

## 2. 入居申込時の必要書類について

### (1) 個人契約の場合

#### ①入居申込書

②世帯全員の住民票（本籍・続柄・筆頭者記載のもので、マイナンバーの記載がないもの。）

#### ③入居世帯員のうち、収入がある方の収入のわかるもの

給与収入のある方…直近の源泉徴収票の写しまたは直近1か月分の給与明細書の写し  
あるいは市区町村から発行される所得の証明など。

年金収入のある方…年金振込通知書のはがきの写しまたは市区町村から発行される所得の証明など。

自営業の方 …直近の確定申告書の控えの写しまたは市区町村から発行される所得の証明など。ただし、事業を開始してから確定申告をする前の方は、「事業収支明細書」

生活保護受給の方…生活保護受給証明書

#### ④保証会社関係書類

申込書、本人確認書類の写し【運転免許証・健康保険証・パスポート・個人番号カード（裏面のマイナンバーは不要）のいずれか1つ】

※保証会社の選択プランにより、連帯保証人の印鑑登録証明書が必要となる場合があります。

### (2) 法人契約の方の場合

上記①、②、③のほか、申込み企業の概要がわかるもの（企業概要パンフレット、ホームページの写しのいずれか。）が必要となります。

### 3. 申込から入居まで

