

## セーフティネット住宅 サンハイム白旗(白旗)

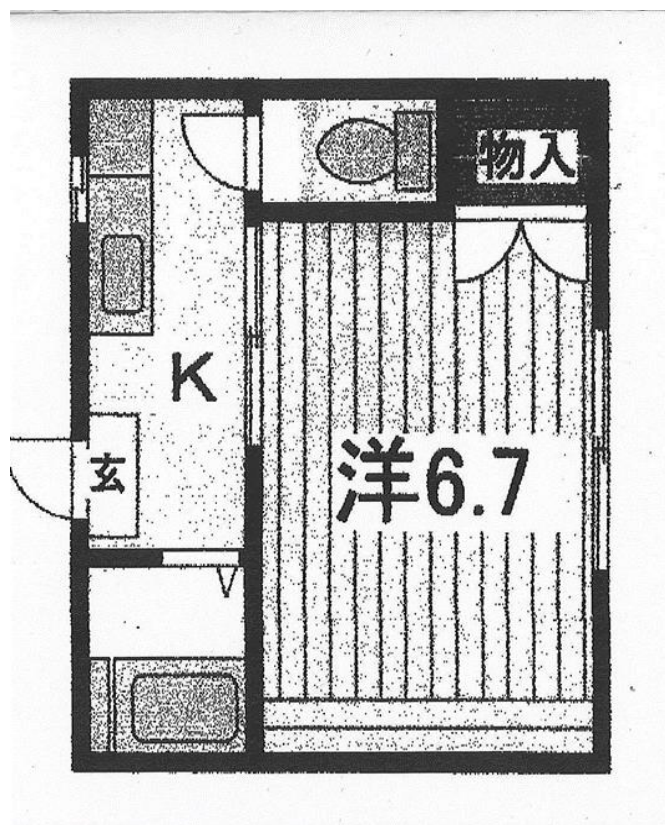
※当住宅は住宅セーフティネット法に基づき、高齢者などの入居を拒まない民間賃貸住宅です。後述の申込み資格に該当する場合は、ご相談ください。



### すまいの概要

名	称	サンハイム白旗
所	在	地 〒260-0842 千葉市中央区白旗3-9-3
交	通	JR京葉線「蘇我駅」徒歩16分
総	戸	数 6戸(このうち、102、202がセーフティネット住宅)
構	造	軽量鉄骨 2階建
建	築	年 月 日 昭和59年9月
間	取	り 1K(20.30㎡)
礼	金	1か月分
敷	金	1か月分
家	賃	30,000円/月
共	益	費 2,000円/月
駐	車	場 なし
火	災	保 険 加入義務あり。 12,000円/2年 AIG損害保険 代理店:㈱リロ・フィナンシャル・ソリューションズ
保	証	人 な ど 保証機関利用必須 初回保証料:月額賃料等の40%~50% (最低保証料制度あり)
更	新	料 月額家賃の1か月分
そ	の	他 入居時、鍵交換費用負担 15,400円(税込み)

## 間 取 図



## 設 備

### 主な設備

給湯／キッチン、浴室

ガス／都市ガス

エアコン有り

## 近 隣 施 設

### ○小・中学校

大森小学校 ……徒歩5分程度

蘇我中学校 ……徒歩10分程度

### ○幼稚園・保育所

大森保育所 ……徒歩5分程度

ひまわり幼稚園 ……徒歩15分程度

### ○病院

……徒歩5分程度

○スーパーマーケット ……徒歩10分程度

○コンビニエンスストア ……徒歩5分程度

## 入居申込みについて

### 1 申込資格

一般賃貸住宅のため、千葉市在住・在勤以外の方も申込みが可能です。

また、単身申込みや法人契約も可能です。さらに、当住宅は住宅セーフティネット法に基づき、低所得者などの入居を拒まない民間賃貸住宅となっております。当住宅の入居を受け入れる住宅確保要配慮者の範囲は、下記のとおりです。

#### 【入居を受け入れる住宅確保要配慮者の範囲】

- (1) 低額所得者（生活保護者 住宅扶助費の代理納付が実施される場合に限る）
- (2) 高齢者（60歳以上の方、自立した生活が可能な方）
- (3) 外国人（日本語がある程度理解できる方）

上記（1）から（3）のいずれかに該当する方は、ぜひご相談ください。

原則として、申込みをされる方は、次の事項のすべてに該当している必要があります。

- (1) 成人している方。
- (2) 申込者及び同居する親族が暴力団員である場合、または暴力団と一定の関係にある場合は申込みできません。これらに該当すると判明したときは、賃貸借契約を解除のうえ、退去となります。
- (3) 公社指定家賃保証会社と契約できる方。
- (4) 団地保険に加入できる方。（加入必須）
- (5) 団地内で円満な共同生活を営める方。

#### 【注意事項】

- ・上記、申込資格は事前の予告なく、変更となる場合があります。
- ・入居資格審査、保証会社審査の結果に関する異議などのお問い合わせには、一切お答えできませんので、ご了承ください。
- ・申込み受付後、契約までの間にキャンセルがあった場合、キャンセル料をお支払いいただく場合があります。ご了承ください。

## 2. 入居申込時の必要書類について

### (1) 個人契約の場合

①入居申込書

②世帯全員の住民票（本籍・続柄・筆頭者記載のもので、マイナンバーの記載がないもの。）

③入居世帯員のうち、収入がある方の収入のわかるもの

給与収入のある方…直近の源泉徴収票の写しまたは直近1か月分の給与明細書の写し  
あるいは市区町村から発行される所得の証明など。

年金収入のある方…年金振込通知書のはがきの写しまたは市区町村から発行される所得の証明など。

自営業の方 …直近の確定申告書の控えの写しまたは市区町村から発行される所得の証明など。ただし、事業を開始してから確定申告をする前の方は、「事業収支明細書」

④保証会社関係書類

申込書、本人確認書類の写し【運転免許証・健康保険証・パスポート・個人番号カード（裏面のマイナンバーは不要）のいずれか1つ】

※保証会社の選択プランにより、連帯保証人の印鑑登録証明書が必要となる場合があります。

### (2) 法人契約の方の場合

上記①、②、③のほか、申込み企業の概要がわかるもの（企業概要パンフレット、ホームページの写しのいずれか。）が必要となります。

### 3. 申込から入居まで

